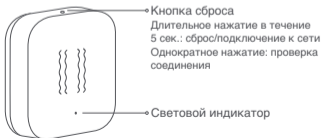


Общая информация о продукте

Aqara Vibration Sensor — беспроводной датчик проследит за сохранностью отдельных предметов (окна, сейфа, ящика с ценными документами). Датчик умеет фиксировать три типа событий: наклон, падение и вибрацию. Он также может взаимодействовать с другими умными устройствами Aqara и участвовать в различных автоматизациях. Например, включение звуковой сирены при обнаружении разбития стекла.

Справочная информация

1. Для работы устройства требуется Центр умного дома (хаб) с поддержкой протокола Zigbee 1.2.
2. При использовании устройства с HomeKit требуется домашний центр Apple HomeKit.
3. Для получения более подробной информации посетите сайт www.aqara.com/support.



Быстрая настройка

1. Прежде чем активировать устройство, убедитесь, что у вас загружено приложение Aqara Home и установлен Центр умного дома (хаб) Aqara с поддержкой Zigbee 1.2.
2. Откройте приложение Aqara Home, нажмите «+» в правом верхнем углу главной страницы и перейдите на страницу «Добавить устройство (аксессуар)». Выберите «Датчик вибрации» и добавьте его согласно инструкциям в приложении.

* Если не удалось добавить устройство, переместите изделие ближе к Центру умного дома (хабу) и повторите попытку.

Монтаж

Проверка соединения с Центром умного дома (хабом): однократно нажмите кнопку сброса. Если хаб подаёт голосовые команды, значит связь стабильна.

* Для максимально эффективной работы устройства избегайте металлических предметов и поверхностей вблизи устройств.

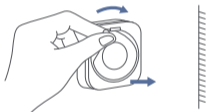
Вариант 1

Разместите датчик на горизонтальной поверхности.



Вариант 2

Снимите защитную плёнку и приклейте датчик в нужном месте.



* Поверхность должна быть чистой и сухой.

Технические характеристики

Наименование продукта: Aqara Vibration Sensor

Модель: DJT11LM

Габариты: 36 × 36 × 9 мм (1,42 × 1,42 × 0,35 дюймов)

Протокол беспроводной передачи данных: Zigbee

Батарея: CR2032

Температура эксплуатации: $-10^{\circ} - +50^{\circ}\text{C}$ ($14^{\circ} - 122^{\circ}\text{F}$)

Диапазон рабочей влажности: 0 – 95% RH, без конденсации

Максимальная мощность передатчика (Zigbee): 9,9 дБм

Рабочая частота: от 2400 МГц до 2483,5 МГц

Правила и условия хранения и транспортировки

Оборудование должно быть защищено от внешних воздействий. Допустимая температура окружающего воздуха $-20^{\circ}\text{C} - +60^{\circ}\text{C}$ ($-4^{\circ}\text{F} - +140^{\circ}\text{F}$).

Информация о мерах при неисправности оборудования

В случае обнаружения неисправности оборудования:

1. Извлеките элемент питания;
2. Обратитесь в сервисный центр для получения консультации или ремонта оборудования.

Оборудование не нуждается в периодическом обслуживании в течение срока службы.

Производитель: Lumi United Technology Co., Ltd.
Room 801-804, Building 1, Chongwen Park, Nanshan iPark,
No. 3370, Liuxian Avenue, Fuguang Community, Taoyuan
Residential District, Nanshan District, Shenzhen, China
Офис 801-804, здание 1, парк Чонгвен, Наньшань iPark,
№3370, проспект Люсянь, микрорайон Фугуан, жилой
район Таюань, р-н Наньшань, г. Шэньчжэнь, Китай
Сайт: www.aqara.com
E-mail: www.aqara.com/support
Сделано в Китае

Импортер: ООО «СофтМастер»
Адрес: 125252, г. Москва, вн. тер. г. муниципальный
округ Хорошевский, ул. Авиаконструктора Микояна,
д. 12, помещ. II, ком.7,8,9,10,11
Сайт: www.aqara.ru
Телефон: 8-800-222-01-57
E-mail: support@aqara.ru
С информацией о сертификатах и декларациях
можно ознакомиться на сайте www.aqara.ru/cert.

